

- A** Detail střešní atiky
- B** Detail obloukové atiky
- C** Detail střechy u stěny strojovny
- D** Detail střešního vtoku
- E** Detail prostupu potrubí střechou
- F** Detail obezděného potrubí
- G** Detail střešního výlezu
- H.1** Detail sanace nad lodžii 3.NP

fix +10,680 - práh strojovny na střeše ($\pm 0,000$ = podlaha 1.NP)

PROJEKTIS S.R.O. LEGIONÁŘSKÁ 562 54401 DVŮR KRÁLOVÉ N.L. TEL. 499320206 FAX. 499320202 E-MAIL: L.MACHKOVA@PROJEKTIS.CZ

PROJEKTIS S.R.O. LEGISLÁKSKÁ 302 54401 DVŮR KRÁLOVÉ N.L. TEL: 433329230 FAX: 433329232 E-MAIL: PROJEKTIS@PROJEKTIS.CZ				<div>PROJEKTIS</div> <div>spol. s r.o.</div> <div>DVŮR KRÁLOVÉ NAD LABEM</div>	
HLAV.PROJEKT.	ZODP.PROJEKT.	VYPRACOVAL	KONTROLOVAL		
Ing. Zdeněk Jansa	Ing. Ota Petráš	Lucie Machková			
INVESTOR:		MŮ:	Dvůr Králové n.L.	FORMÁT	9 x A4
Město Dvůr Králové n.L.		Stav.úř.:	Dvůr Králové n.L.	DATUM	březen 2015
AKCE: REKONSTRUKCE STŘECHY budovy čp. 1006 v Bezručově ulici ve Dvoře Králové n.L. Stavební řešení				ÚČEL	provedení stavby
				ČÍS.KOPIE	
				ČÍS.ZAKÁZKY	1985.1
				OBSAH VÝKRESU:	
Detaily				1:10	106

Skladba střešní konstrukce – dvouplášťová střecha

Nové vrstvy:

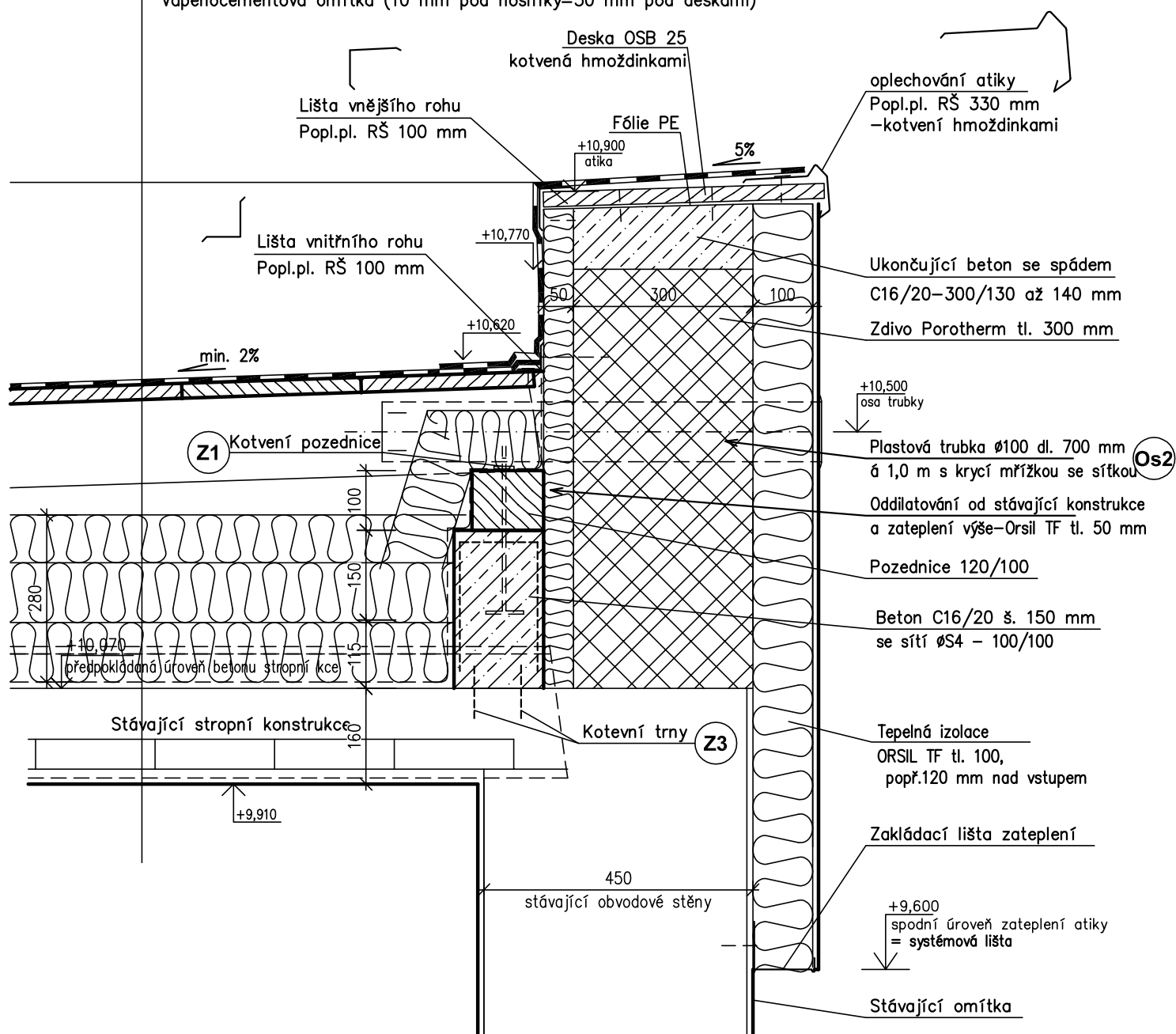
- Krytina – střešní fólie tl. 1,6 (např. Protan SE)
 - Podkladní a separační netkaná textilie 300g/m² Fibertex F-300M
 - Bednění z prken tl. 24 mm (v místech s krytinou nešířící požár – desky CETRIS PD tl. 24 mm)
 - Krokve 120/140 á 1000 mm (v místech s krytinou nešířící požár – krokve á 500 mm)
 - Vaznice 120/160 kolmo přes l nosníky, popř. na l nosnících
 - Odvětrávaná vzduchová mezera min. 50 mm
 - Tepelná izolace z minerální vlny ORSIK 2x100+80 = celkem 280 mm
 - Parotěsná zábrana (např. penetrace + Bitagit S)
 - Stávající očištěná betonová mazanina na stropních deskách mezi l nosníky
- horní úroveň betonu +10,070

Odstranit:

- Asfaltové pásy – několik vrstev 20 mm
- Cementový potěr 20 mm
- Spádovaná betonová mazanina se sítí ØS3–150/150 130 mm
- Tepelná izolace – škvára 130 mm
- Fólie PE
- Tepelná izolace – skelná vata 90 mm

Stávající předpokládané vrstvy – ponechat:

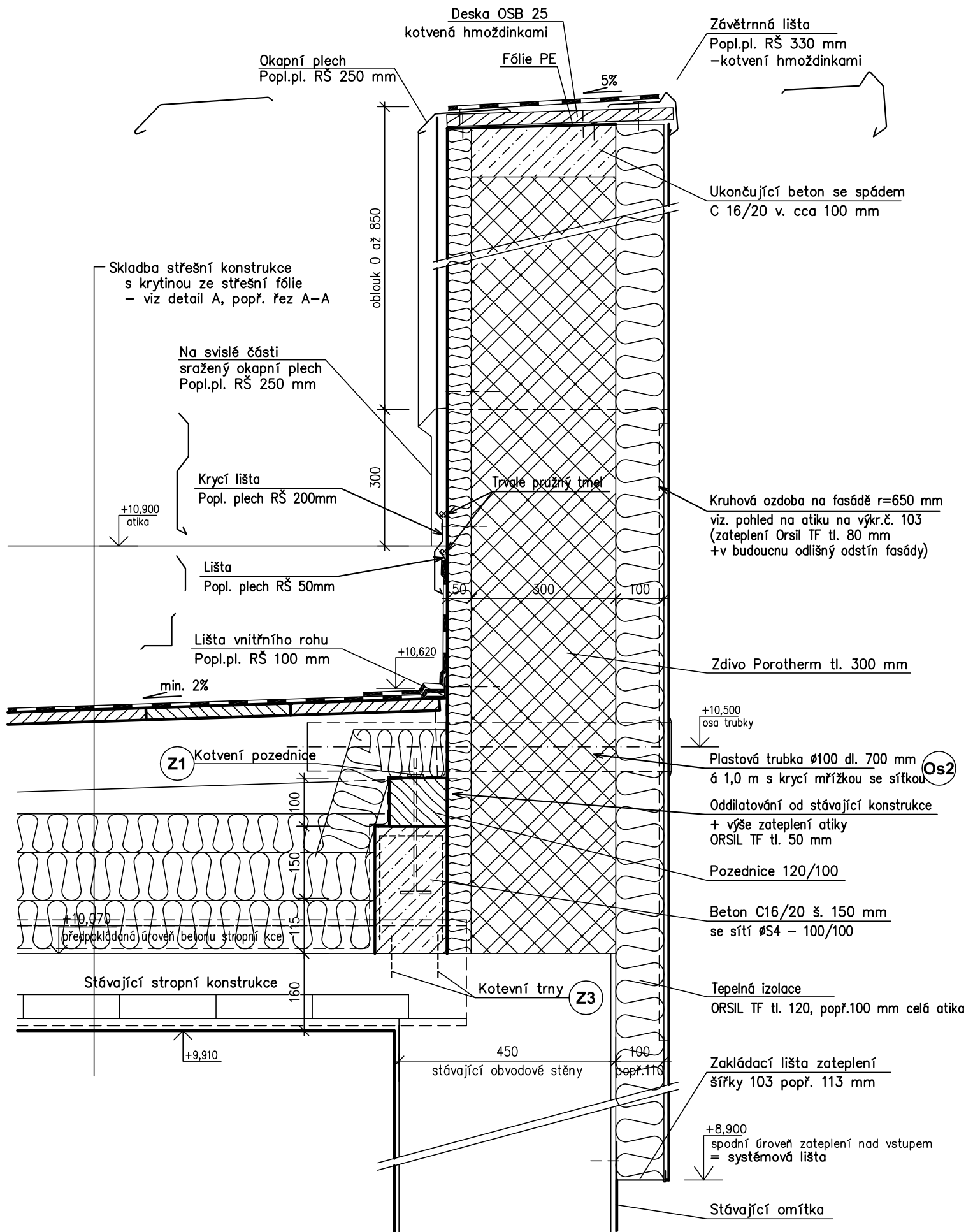
- Ocelové nosníky I180, popř. I220 á 1,3 m – předpoklad
- Betonová mazanina na stropních deskách horní úroveň +10,070
- Betonové desky tl. 50 mm popř. CSD Hurdis s patkami tl. 80 mm
- Vápenocementová omítka (10 mm pod nosníky=30 mm pod deskami)



Detail střešní atiky

1:10

A

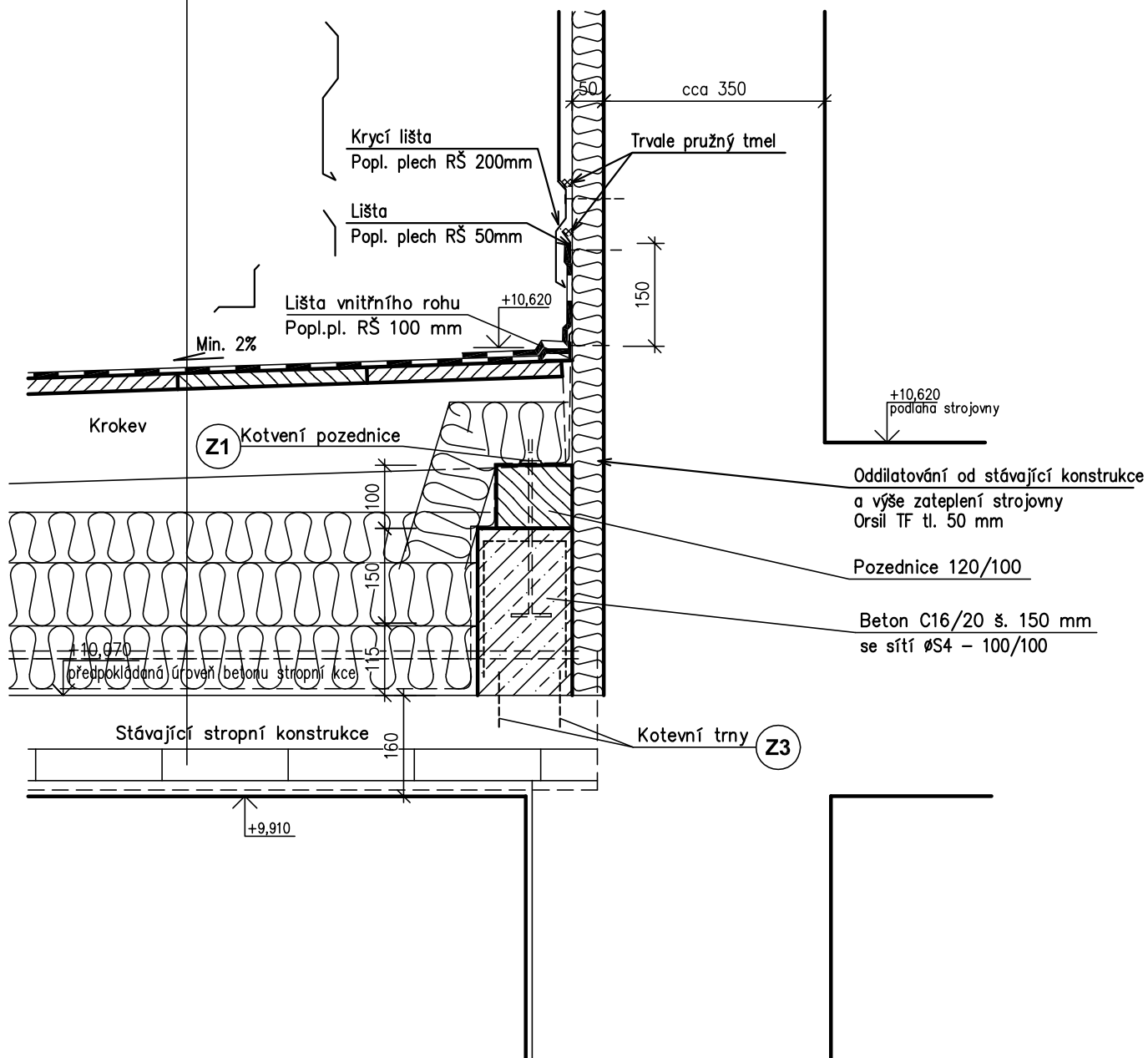


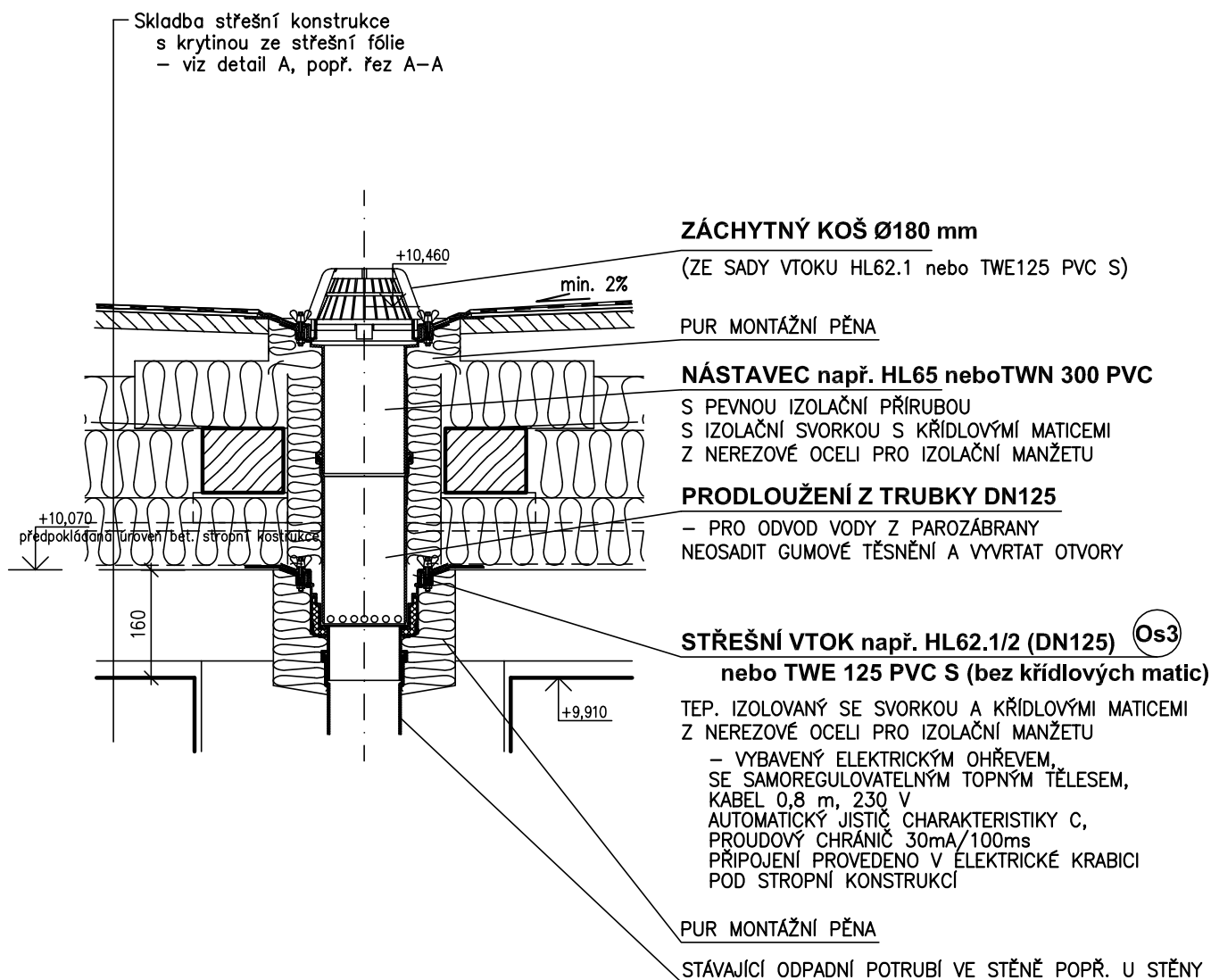
Detail obloukové atiky

1:10

B

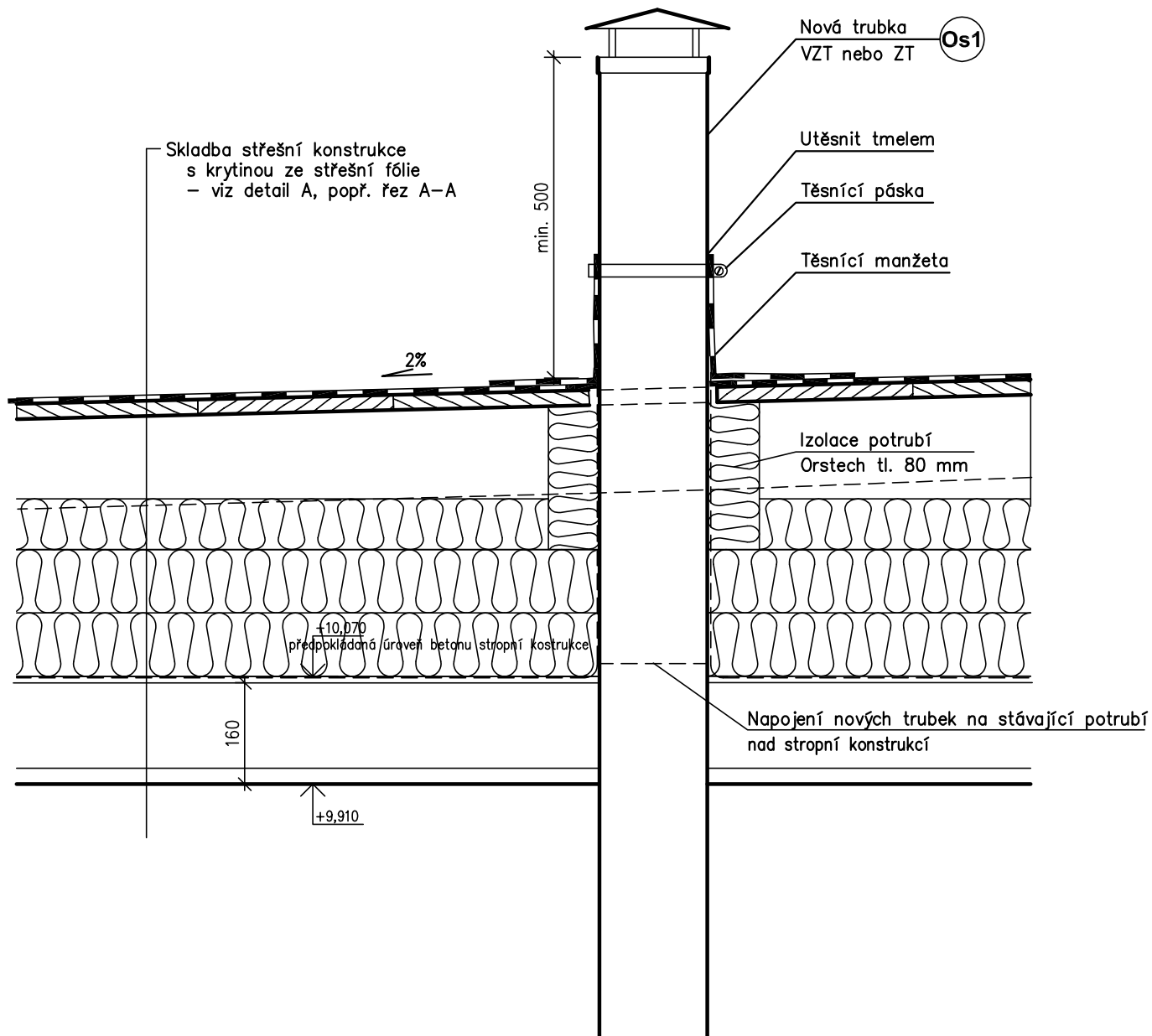
- Skladba střešní konstrukce
s krytinou ze střešní fólie
– viz detail A, popř. řez A–A
– před oknem a dveřmi strojovny v šíři 1,5 m
krytina nešířící požár !

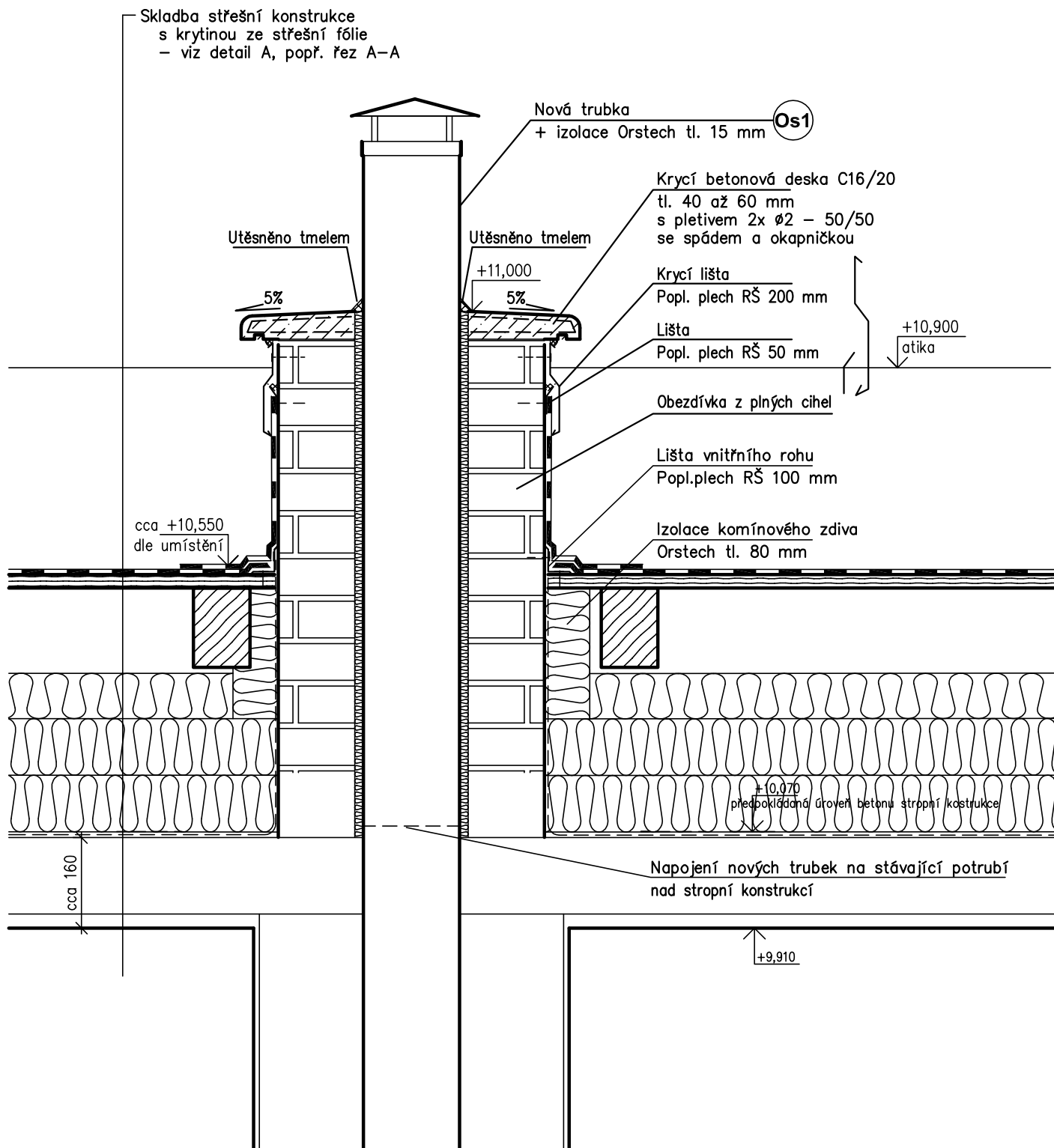




POZNÁMKA:

ROZMĚRY OTVORU PRO OSAZENÍ STŘEŠNÍHO VTOKU: Ø220 mm, PŘÍP. 240x360 mm
HORNÍ LÍČ PŘÍRUBY JE OSAZEN TAK, ABY BYL MINIMÁLNĚ O 5 mm NIŽE NEŽ
NEJNÍŽŠÍ MÍSTO SPÁDOVÉ VRSTVY





Detail obezděného potrubí 1:10

Střešní poklop
Rám z fošen 150/40
s horním bedněním z prken

pro obrubu rozm. 1140/1340 mm

100

u, / 30	1
ojící betonová obruba.....	

Obiye w'asii

+10,520

PO 30min

- Krytina –střešní fólie Protan SB
- Netkaná textilie 300g/m² Fiber
- Desky Cetris tl. 14 mm (i shorc
- Dřevěné sloupky 120/120 mm
- a horní a spodní fošny 40/120
- kotvení hmoždinkou
- + Osik tl. 120 mm
- Desky Knouf IRED tl. 12,5 mm
- Rošt z latí tl. 50 mm
- + Osil TF tl. 50 mm
- Desky OSB tl. 20 mm –lakované

Původní ocelový žebřík
–nastavení kotev! **Z6**

Stávající betonová stropní konstrukce lodžie

- Stávající omítnutá stropní konstrukce

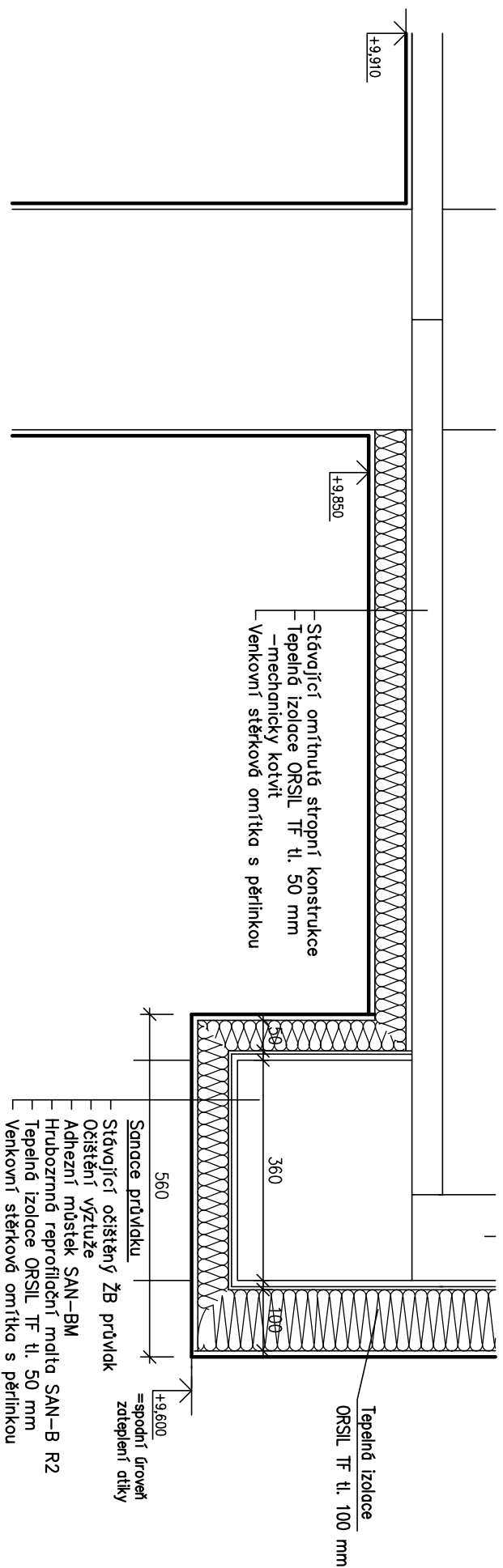
Budoucí zateplení stěny lodžie s omítkou
(Orsi! Tf tl. 100 mm !!)

- Stávající omítnutá stropní konstrukce
- Orsil TF 5 tl. 50 mm
 - mechanicky kotvit
- Venkovní stěrková omítka s perlínkou

1:10

Detail střešního výlezu

G



Detail sanace nad lodžiemí 3.NP 1:10